



Handleiding

Bridge Office Schema


Dit programma is ontwikkeld ter ondersteuning van Bridge Office Resultaten.
U kunt Bridge Office Schema ook gebruiken zonder Bridge Office Resultaten.
U dient er wel rekening mee te houden dat de schema's die aangemaakt zijn met Bridge Office Schema alleen door Bridge Office Resultaten kunnen worden gelezen.
U kunt wel de eigen aangemaakte schema's opslaan en/of afdrukken en u kunt loopbriefjes afdrukken.

Registratie.....	2
Het openingsscherm.....	3
Waar staat Bridge Office Resultaten.....	4
Een schema maken.....	5
Een schema kiezen.....	10
Schema afdrukken.....	11
Wijzig schema.....	12
Loopbriefjes afdrukken.....	13
Wijzig de naam van het schema.....	15
Verplaats schema.....	16
Wis schema.....	17
Verstuur schema.....	20
Laatste nieuws.....	21



Registratie

Bridge Office Software Registratieformulier

 Registratieformulier

Postbus 4696 <http://www.atohr.com>
5953 ZH REUVER <http://www.bridgeprogramma.nl>
The Netherlands info@bridgeoffice.nl

Registratie Bridge Office Schema 3.0.1

Naam vereniging:

Plaats vereniging:

Serienummer: - - (Zie factuur)

© Bridge Office 2002 - 2007

Wijzig bij 'Naam vereniging' de naam in die van uw vereniging.
Wijzig bij 'Plaats vereniging' de plaatsnaam in die van uw vereniging.
Klik dan op de knop "Registreer".
Bridge Office Resultaten gebruikt nu uw verenigingsnaam.




Het openingsscherm

Bridge Office Schema 3.0.1

Bridge Office Schema 3.0.1

Bridge Office Schema

Hier staat Bridge Office Resultaten --> 

Bestaande schema's

Ronden: 6

Paren: 12

Spellen per ronde: 4

- AL (1) 12p-6r
- Alert 12p-6r
- ANBO DS 12p-6r
- ANBO Howell 12p-6r
- B.C. Gelre 12p-6r
- Clubcomp. zitting 1 12p-6r
- Clubcomp. zitting 2 12p-6r
- Draaiend Mitchell 12p-6r
- Mitchell 12p-6r
- Multiplex 1988 12p-6r
- Multiplex 1993 12p-6r
- Scheveningen 12p-6r
- Serie zitting 1 12p-6r
- Serie zitting 2 12p-6r
- Serie zitting 3 12p-6r
- Serie zitting 4 12p-6r
- Serie zitting 5 12p-6r
- Serie zitting 6 12p-6r
- Serie zitting 7 12p-6r
- Short Howell (1) 12p-6r
- Short Howell (2) 12p-6r

	Tafel 1	Tafel 2	Tafel 3	Tafel 4	Tafel 5	Tafel 6
1						
2						
3						
4						
5						
6						

Schema

Schema maken

Wijzig schema

Wis schema van vaste schijf

Wijzig de naam van het schema

Naam van het schema:

Afsluiten

Internet en E-mail

Instellingen E-mail

Verstuur schema

Laatste nieuws

Afdrukken

Schema afdrukken




Loopbriefjes afdrukken

Tafelkaarten afdrukken

Kopieer schema naar

Bridge Office Resultaten

© Bridge Office 2004-2009
Ontwerp: Bridge Office design
Auteur: M.C.J. Op het Roodt

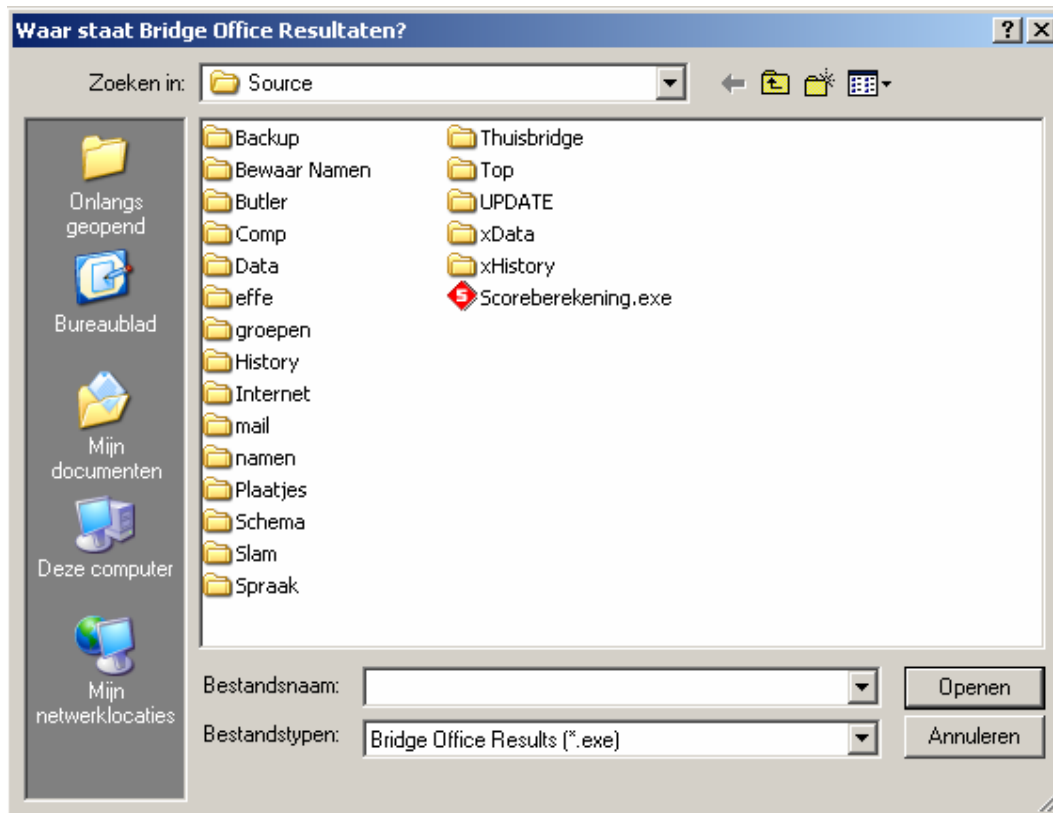
Gebruikslicentie is verleend aan:
Bridge Office
Reuver (Netherlands)

Wanneer u het programma voor de eerste keer start, ziet u bovenstaand openingsscherm. Klik als eerste rechtsboven op de knop met de gele map.



Waar staat Bridge Office Resultaten

Het volgende dialoogvenster gaat open.



Verschijnt Scoreberekening.exe nu niet, dan dient u de map op te zoeken waar Bridge Office Resultaten staat.

Klik vervolgens op Scoreberekening.exe en daarna op de knop "Openen".

U hoeft dit maar een keer te doen. Bridge Office Schema onthoudt waar Bridge Office Resultaten staat.

U bent nu terug in het openingsscherm.

Bridge Office Schema geeft u nu toegang tot alle schema's van Bridge Office Resultaten en toont in de lijst "Bestaande schema's" de schema's die gekozen zijn met "Ronden" en "Paren".



Een schema maken

Bridge Office Schema

Hier staat Bridge Office Resultaten --> D:\Bridge Office\Bridge Office Software\Resultaten

Bestaande schema's

Ronden: 6

Paren: 12

Spellen per ronde: 4

- AL (1) 12p-6r
- Alert 12p-6r
- ANBO dS 12p-6r
- ANBO Howell 12p-6r
- B.C. Gelre 12p-6r
- Clubcomp. zitting 1 12p-6r
- Clubcomp. zitting 2 12p-6r
- Draaiend Mitchell 12p-6r
- Mitchell 12p-6r
- Multiplex 1988 12p-6r
- Multiplex 1993 12p-6r
- Scheveningen 12p-6r
- Serie zitting 1 12p-6r
- Serie zitting 2 12p-6r
- Serie zitting 3 12p-6r
- Serie zitting 4 12p-6r
- Serie zitting 5 12p-6r
- Serie zitting 6 12p-6r
- Serie zitting 7 12p-6r
- Short Howell (1) 12p-6r
- Short Howell (2) 12p-6r

	Tafel 1	Tafel 2	Tafel 3	Tafel 4	Tafel 5	Tafel 6
1						
2						
3						
4						
5						
6						

Schema

Schema maken

Wijzig schema

Wis schema van vaste schijf

Wijzig de naam van het schema

Naam van het schema: Wijzig naam

Internet en E-mail

Instellingen E-mail

Verstuur schema

Laatste nieuws

Afdrukken

Schema afdrukken

Loopbriefjes afdrukken

Tafelkaarten afdrukken

Kopieer schema naar

Bridge Office Resultaten

Afsluiten

U kunt nu zonder iets te wijzigen beginnen met het maken van een schema.

Afhankelijk van het ingestelde aantal "Ronden" en "Paren" kunt u een nieuw schema maken. In dit voorbeeld is dat een schema voor 6 Ronden en 12 Paren.

Het maken van schema's heeft één beperking.

U kunt een schema maken waarbij iedere ronde iedere tafel bezet is of waarbij iedere ronde één tafel vrij is. Schema's met meerdere tafels vrij in een ronde worden niet door Bridge Office Schema ondersteund.



Klik op de knop "Schema Maken" en u ziet het volgende scherm.

Nieuw schema

	Tafel 1	Tafel 2	Tafel 3	Tafel 4	Tafel 5	Tafel 6
Ronde 1						
Ronde 2						
Ronde 3						
Ronde 4						
Ronde 5						
Ronde 6						

Nieuw schema:

De naam van het schema zonder het aantal ronden en paren.

Gebruik spellensets vanaf A tot en met:

Aantal tafels:

Naam schema:

U kunt het aantal spellensets wijzigen. U kunt tot en met de letter "Z" gaan.
 Zo kunt u spellensets van A tot en met B en spellensets A tot en met Z gebruiken.
 Het aantal tafels kunt u met één verhogen.
 Vul de naam in voor het schema zonder het aantal ronden en/of paren. Bridge Office Schema voegt deze zelf toe wanneer u het nieuwe schema opslaat. In dit voorbeeld gebruiken we de naam "Voorbeeld Schema".
 Hebt u de naam van het schema ingegeven, klik dan op de knop "OK".
 U ziet nu het nieuwe lege "Voorbeeld Schema".



Nieuw schema

	Tafel 1	Tafel 2	Tafel 3	Tafel 4	Tafel 5	Tafel 6
Ronde 1						
Ronde 2						
Ronde 3						
Ronde 4						
Ronde 5						
Ronde 6						

Nieuw schema

De naam van het schema zonder het aantal ronden en paren.

Gebruik spellensets vanaf A tot en met:

Aantal tafels:

Naam schema:

De invoer van het schema is aan bepaalde regels gebonden.

Paarnummers die lager zijn dan 10 moeten een voorloop 0 (nul) hebben.

De spellen die gespeeld gaan worden, moeten een letter krijgen.

Wanneer er bijvoorbeeld 4 spellen per tafel en 6 ronden worden gespeeld, dan krijgen de spelgroepen de volgende benaming: A = 1-4, B = 5-8, C = 9-12, D = 13-16, E = 17-20 en F = 21-24.

Het aantal spellen is niet van belang. Aan de hand van het voorbeeld kunt u zien hoe een spelgroep aan de paren en/of tafels wordt gekoppeld.

Zoals de meeste moderne schema's beginnen deze altijd hetzelfde.

Een voorbeeld voor ronde 1: 0102A 0304B 0506C 0708D 0910E 1112F

Tijdens de invoer zal Bridge Office Schema controleren of het ingevoerde is toegestaan. Zoniet dan meldt Bridge Office Schema dit onmiddellijk.



Nieuw schema

	Tafel 1	Tafel 2	Tafel 3	Tafel 4	Tafel 5	Tafel 6
Ronde 1	0102A	0304B	0506C	0708D	0910E	1112F
Ronde 2	0611A	0107B	0209C	1203D	0504E	1008F
Ronde 3	0508A	0610B	0712C	0111D	0203E	0409F
Ronde 4	0912A	1102B	0308C	0410D	0607E	0105F
Ronde 5	0310A	1205B	0104C	0906D	1108E	0702F
Ronde 6	0407A	0809B	1110C	0205D	1201E	0603F

Nieuw schema

De naam van het schema zonder het aantal ronden en paren.

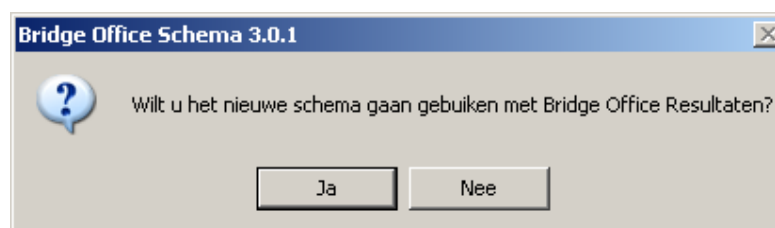
Gebruik spellensets vanaf A tot en met:

Aantal tafels

Naam schema

Hebt u het schema helemaal ingevoerd, dan wordt de knop "Schema opslaan" actief. Klik op deze knop wanneer u het schema wilt bewaren. Bridge Office Schema controleert nu het schema. Hebt u in een ronde een paar vergeten of een paar dubbel ingevoerd, zal Bridge Office Schema dit schema niet opslaan. Bridge Office Schema zal melden in welke ronde een paarnummer niet voorkomt.

Heeft Bridge Office Schema uw nieuwe schema goed bevonden dan krijgt u de volgende vraag:



Bridge Office Schema 3.0.1

Wilt u het nieuwe schema gaan gebruiken met Bridge Office Resultaten?

Wanneer u het schema meteen in Bridge Office Resultaten wilt gaan gebruiken, klik dan op de knop "Ja". Bridge Office Schema plaatst het schema dan in de map "Schema" van Bridge Office Resultaten. Wanneer u het schema (nog) niet wilt gebruiken, klik dan op de knop "Nee". Het schema wordt dan in de map "Overige schema's" geplaatst onder het betreffende aantal ronden. U kunt dit schema altijd met Bridge Office Schema oproepen voor Bridge Office Resultaten.

U keert nu terug in het openingsscherm en vindt ons schema in de lijst. De schema's worden alfabetisch weergegeven, dus ons "Voorbeeld Schema" staat als laatste in de lijst.



Bridge Office Schema

Hier staat Bridge Office Resultaten --> D:\Bridge Office\Bridge Office Software\Resultaten

Bestaande schema's

Ronden: 6
Paren: 12
Spellen per ronde: 4

- AL (1) 12p-6r
- Alert 12p-6r
- ANBO d.5 12p-6r
- ANBO Howell 12p-6r
- B.C. Gelre 12p-6r
- Clubcomp. zitting 1 12p-6r
- Clubcomp. zitting 2 12p-6r
- Draaiend Mitchell 12p-6r
- Multiplex 1988 12p-6r
- Multiplex 1993 12p-6r
- Scheveningen 12p-6r
- Serie zitting 1 12p-6r
- Serie zitting 2 12p-6r
- Serie zitting 3 12p-6r
- Serie zitting 4 12p-6r
- Serie zitting 5 12p-6r
- Serie zitting 6 12p-6r
- Serie zitting 7 12p-6r
- Short Howell (1) 12p-6r
- Short Howell (2) 12p-6r
- Voorbeeld schema 12p-6r

	Tafel 1	Tafel 2	Tafel 3	Tafel 4	Tafel 5	Tafel 6
1	1 - 2 A	3 - 4 B	5 - 6 C	7 - 8 E	9 - 10 F	11 - 12 A
2	1 - 12 B	3 - 2 C	5 - 4 D	7 - 6 F	9 - 8 A	11 - 10 B
3	1 - 10 C	3 - 12 D	5 - 2 E	7 - 4 A	9 - 6 B	11 - 8 C
4	1 - 8 D	3 - 10 E	5 - 12 F	7 - 2 B	9 - 4 C	11 - 6 D
5	1 - 6 E	3 - 8 F	5 - 10 A	7 - 12 C	9 - 2 D	11 - 4 E
6	1 - 4 F	3 - 6 A	5 - 8 B	7 - 10 D	9 - 12 E	11 - 2 F

Schema

Schema maken

Wijzig schema

Wis schema van vaste schijf

Wijzig de naam van het schema

Naam van het schema: Voorbeeld schema

Wijzig naam

Internet en E-mail

Instellingen E-mail

Verstuur schema

Laatste nieuws

Afdrukken

Schema afdrukken

Loopbriefjes afdrukken

Tafelkaarten afdrukken

Kopieer schema naar

Bridge Office Resultaten

Afsluiten

U ziet, dat Bridge Office Schema het aantal paren en aantal ronden aan de schemanaam heeft toegevoegd.

Omdat ons schema nu is geselecteerd, worden alle andere knoppen actief.



Een schema kiezen

Omdat Bridge Office Schema alleen met Bridge Office Resultaten samenwerkt, kunnen er schema's gemaakt of gekozen worden van minimaal 3 tot maximaal 9 rondes en minimaal 6 tot maximaal 24 paren.

Door op één van de pijltjes achter "Ronden" of "Paren" te klikken, verlaagt of verhoogt u het aantal rondes of aantal paren.

U ziet dan meteen in de lijst "Bestaande schema's" de schema's die voor de ingestelde combinatie "Ronden" en "Paren" aanwezig zijn in Bridge Office Resultaten.

Bridge Office Schema

Hier staat Bridge Office Resultaten --> D:\Bridge Office\Bridge Office Software\Resultaten

Bestaande schema's

Ronden: 7

Paren: 16

Spellen per ronde: 4

Clubcomp. zitting 1 16p-7r
Clubcomp. zitting 2 16p-7r
Draaiend Mitchell 16p-7r
Dubbele Howell 8 16p-7r
Multiplex 1988 16p-7r
Multiplex 1993 16p-7r
Onvoll. Mitchell (8+8) 16p-7r

	Tafel 1	Tafel 2	Tafel 3	Tafel 4	Tafel 5	Tafel 6	Tafel 7	Tafel 8
1								
2								
3								
4								
5								
6								
7								

Schema

Schema maken

Wijzig schema

Wis schema van vaste schijf

Internet en E-mail

Instellingen E-mail

Verstuur schema

Laatste nieuws

Afdrukken

Schema afdrukken

Loopbriefjes afdrukken

Tafelkaarten afdrukken

Wijzig de naam van het schema

Naam van het schema:

Wijzig naam

Afsluiten

Kopieer schema naar

Bridge Office Resultaten

Het aantal spellen per ronde is voor een schema niet van belang. Dit gaat pas spelen wanneer u loopbriefjes wilt afdrukken.

In de handleiding blijven we werken met het door ons aangemaakte "Voorbeeld Schema 12p-6r". We zetten dus "Ronden" weer op 6, "Paren" weer op 12 en klikken één keer op ons schema onderaan in de lijst "Bestaande schema's".



Bridge Office Schema

Hier staat Bridge Office Resultaten --> D:\Bridge Office\Bridge Office Software\Resultaten

Bestaande schema's

Ronden: 6
Paren: 12
Spellen per ronde: 4

	Tafel 1	Tafel 2	Tafel 3	Tafel 4	Tafel 5	Tafel 6
1	1 - 2 A	3 - 4 B	5 - 6 C	7 - 8 E	9 - 10 F	11 - 12 A
2	1 - 12 B	3 - 2 C	5 - 4 D	7 - 6 F	9 - 8 A	11 - 10 B
3	1 - 10 C	3 - 12 D	5 - 2 E	7 - 4 A	9 - 6 B	11 - 8 C
4	1 - 8 D	3 - 10 E	5 - 12 F	7 - 2 B	9 - 4 C	11 - 6 D
5	1 - 6 E	3 - 8 F	5 - 10 A	7 - 12 C	9 - 2 D	11 - 4 E
6	1 - 4 F	3 - 6 A	5 - 8 B	7 - 10 D	9 - 12 E	11 - 2 F

AL (1) 12p-6r
Alert 12p-6r
ANBO d.5 12p-6r
ANBO Howell 12p-6r
B.C. Gelre 12p-6r
Clubcomp. zitting 1 12p-6r
Clubcomp. zitting 2 12p-6r
Draaiend Mitchell 12p-6r
Multiplex 1988 12p-6r
Multiplex 1993 12p-6r
Scheveningen 12p-6r
Serie zitting 1 12p-6r
Serie zitting 2 12p-6r
Serie zitting 3 12p-6r
Serie zitting 4 12p-6r
Serie zitting 5 12p-6r
Serie zitting 6 12p-6r
Serie zitting 7 12p-6r
Short Howell (1) 12p-6r
Short Howell (2) 12p-6r
Voorbeeld schema 12p-6r

Schema

Schema maken
Wijzig schema
Wis schema van vaste schijf

Internet en E-mail

Instellingen E-mail
Verstuur schema
Laatste nieuws

Afdrukken

Schema afdrukken
Loopbriefjes afdrukken
Tafelkaarten afdrukken

Wijzig de naam van het schema

Naam van het schema:
Voorbeeld schema Wijzig naam

Afsluiten

Kopieer schema naar
Bridge Office Resultaten

Alle knoppen worden nu actief.
We zullen ze één voor één afgaan.

Schema afdrukken

Het schema dat u voor heeft staan wordt afgedrukt.
Bridge Office Schema vraagt u naar welke printer u het schema wil laten afdrukken.
Zoals u het schema op uw beeldscherm ziet, zo zal Bridge Office Schema het ook afdrukken.
U hoeft zich geen zorgen te maken of het wel op het papier past.
Bridge Office Schema berekent of het schema "Staand" of "Liggend" op het papier past en zal de printer zondig instellen op "Liggend".



Wijzig schema

Wijzig schema Voorbeeld schema - 12 Paren 6 Ronden

	Tafel 1	Tafel 2	Tafel 3	Tafel 4	Tafel 5	Tafel 6
Ronde 1	0102A	0304B	0506C	0708E	0910F	1112A
Ronde 2	0112B	0302C	0504D	0706F	0908A	1110B
Ronde 3	0110C	0312D	0502E	0704A	0906B	1108C
Ronde 4	0108D	0310E	0512F	0702B	0904C	1106D
Ronde 5	0106E	0308F	0510A	0712C	0902D	1104E
Ronde 6	0104F	0306A	0508B	0710D	0912E	1102F

Terug

Schema opslaan

Het wijzigen van een schema gaat hetzelfde als het maken van een nieuw schema. Zodra u iets gewijzigd heeft, wordt de knop "Schema opslaan" actief.

Tijdens het wijzigen zal Bridge Office Schema controleren of de wijziging is toegestaan. Zo niet dan meldt Bridge Office Schema dit onmiddellijk.

Bridge Office Schema controleert nu het schema. Hebt u in een ronde een paar vergeten of een paar dubbel ingevoerd, zal Bridge Office Schema dit schema niet opslaan. Bridge Office Schema zal melden in welke ronde een paarnummer niet voorkomt.

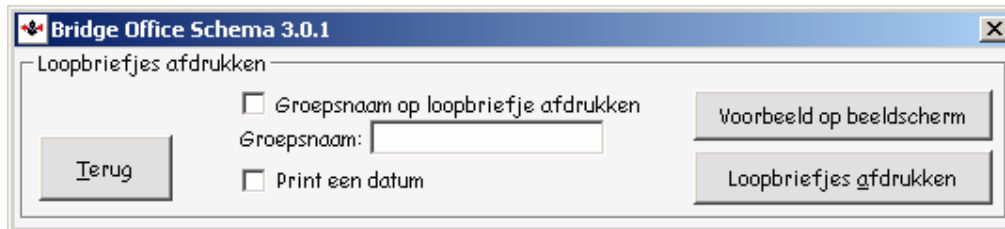
Bridge Office Schema zal u nu niet vragen of u het schema wilt gebruiken voor Bridge Office Resultaten.

Bridge Office Schema weet waar het schema thuishoort.

U keert nu terug in het openingsscherm en vindt ons schema in de lijst.



Loopbriefjes afdrukken



Bridge Office Schema 3.0.1

Loopbriefjes afdrukken

Groepsnaam op loopbriefje afdrukken

Groepsnaam:

Print een datum

Voorbeeld op beeldscherm

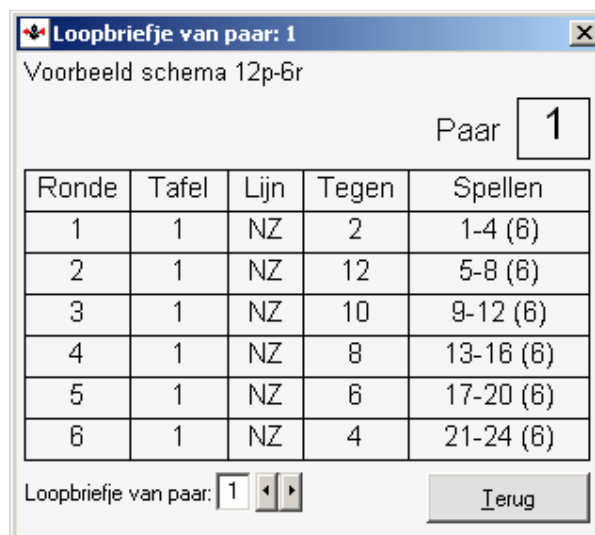
Loopbriefjes afdrukken

Terug

Er zijn drie instellingen mogelijk.

1. "Groepsnaam op loopbriefje afdrukken" aanvinken en GEEN Groepsnaam ingeven.
Op ieder loopbriefje wordt alleen het woord "Groep:" afgedrukt.
2. "Groepsnaam op loopbriefje afdrukken" aanvinken en een Groepsnaam ingeven.
Op ieder loopbriefje worden het woord "Groep:" en de ingevoerde groepsnaam afgedrukt.
3. "Groepsnaam op loopbriefje afdrukken" uitvinken.
Het woord "Groep:" wordt niet op het loopbriefje afgedrukt.

U kunt de instellingen proberen door op de knop "Voorbeeld op beeldscherm" te klikken. U krijgt dan het loopbriefje van Paar 1 en Paar 2 te zien.



Loopbriefje van paar: 1

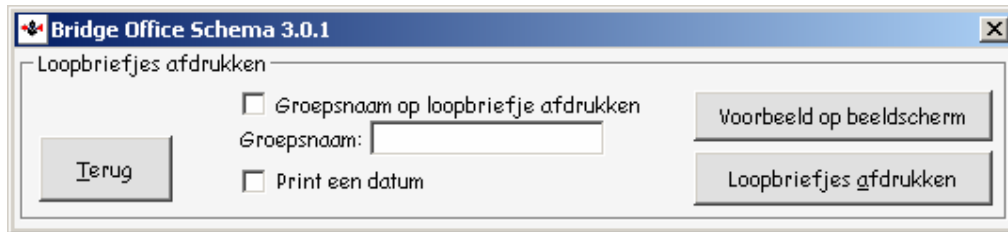
Voorbeeld schema 12p-6r

Paar

Ronde	Tafel	Lijn	Tegen	Spellen
1	1	NZ	2	1-4 (6)
2	1	NZ	12	5-8 (6)
3	1	NZ	10	9-12 (6)
4	1	NZ	8	13-16 (6)
5	1	NZ	6	17-20 (6)
6	1	NZ	4	21-24 (6)

Loopbriefje van paar:

Klik op de knop "Terug". U keert nu terug naar het openingsscherm.



Was het voorbeeld goed, dan klikt u nu op de knop "Loopbriefjes afdrukken".
Bridge Office Schema vraagt u naar welke printer u de loopbriefjes wilt laten afdrukken.

De loopbriefjes worden met maximaal 4 loopbriefjes op een pagina afgedrukt.
Gaat het om het een schema van 10 paren, dan krijgt u 2 vellen met 4 loopbriefjes en 1 vel met 2 loopbriefjes.

Met ons "Voorbeeld Schema 12p-6r" worden er 3 vellen met elk 4 loopbriefjes afgedrukt.
U keert na het afdrukken weer terug in het openingsscherm.



Wijzig de naam van het schema

Bridge Office Schema

Hier staat Bridge Office Resultaten --> D:\Bridge Office\Bridge Office Software\Resultaten

Bestaande schema's

Ronden: 6
Paren: 12
Spellen per ronde: 4

	Tafel 1	Tafel 2	Tafel 3	Tafel 4	Tafel 5	Tafel 6
1	1 - 2 A	3 - 4 B	5 - 6 C	7 - 8 E	9 - 10 F	11 - 12 A
2	1 - 12 B	3 - 2 C	5 - 4 D	7 - 6 F	9 - 8 A	11 - 10 B
3	1 - 10 C	3 - 12 D	5 - 2 E	7 - 4 A	9 - 6 B	11 - 8 C
4	1 - 8 D	3 - 10 E	5 - 12 F	7 - 2 B	9 - 4 C	11 - 6 D
5	1 - 6 E	3 - 8 F	5 - 10 A	7 - 12 C	9 - 2 D	11 - 4 E
6	1 - 4 F	3 - 6 A	5 - 8 B	7 - 10 D	9 - 12 E	11 - 2 F

AL (1) 12p-6r
Alert 12p-6r
ANBO D/S 12p-6r
ANBO Howell 12p-6r
B.C. Gelre 12p-6r
Clubcomp. zitting 1 12p-6r
Clubcomp. zitting 2 12p-6r
Draaiend Mitchell 12p-6r
Multiplex 1988 12p-6r
Multiplex 1993 12p-6r
Scheveningen 12p-6r
Serie zitting 1 12p-6r
Serie zitting 2 12p-6r
Serie zitting 3 12p-6r
Serie zitting 4 12p-6r
Serie zitting 5 12p-6r
Serie zitting 6 12p-6r
Serie zitting 7 12p-6r
Short Howell (1) 12p-6r
Short Howell (2) 12p-6r
Voorbeeld schema 12p-6r

Schema

Schema maken
Wijzig schema
Wis schema van vaste schijf

Internet en E-mail

Instellingen E-mail
Verstuur schema
Laatste nieuws

Afdrukken

Schema afdrukken
Loopbriefjes afdrukken
Tafelkaarten afdrukken

Wijzig de naam van het schema

Naam van het schema:
Voorbeeld schema Wijzig naam

Afsluiten

Kopieer schema naar
Bridge Office Resultaten

U ziet onder "Naam van schema" de schemanaam staan.

Klik 1 keer met de muis in het witte invoerveld en voeg aan de naam van het schema het woordje "Oud" toe.

Klik dan op de knop "Wijzig naam".

Bridge Office Schema

Hier staat Bridge Office Resultaten --> D:\Bridge Office\Bridge Office Software\Resultaten

Bestaande schema's

Ronden: 6
Paren: 12
Spellen per ronde: 4

	Tafel 1	Tafel 2	Tafel 3	Tafel 4	Tafel 5	Tafel 6
1	1 - 2 A	3 - 4 B	5 - 6 C	7 - 8 E	9 - 10 F	11 - 12 A
2	1 - 12 B	3 - 2 C	5 - 4 D	7 - 6 F	9 - 8 A	11 - 10 B
3	1 - 10 C	3 - 12 D	5 - 2 E	7 - 4 A	9 - 6 B	11 - 8 C
4	1 - 8 D	3 - 10 E	5 - 12 F	7 - 2 B	9 - 4 C	11 - 6 D
5	1 - 6 E	3 - 8 F	5 - 10 A	7 - 12 C	9 - 2 D	11 - 4 E
6	1 - 4 F	3 - 6 A	5 - 8 B	7 - 10 D	9 - 12 E	11 - 2 F

AL (1) 12p-6r
Alert 12p-6r
ANBO D/S 12p-6r
ANBO Howell 12p-6r
B.C. Gelre 12p-6r
Clubcomp. zitting 1 12p-6r
Clubcomp. zitting 2 12p-6r
Draaiend Mitchell 12p-6r
Multiplex 1988 12p-6r
Multiplex 1993 12p-6r
Scheveningen 12p-6r
Serie zitting 1 12p-6r
Serie zitting 2 12p-6r
Serie zitting 3 12p-6r
Serie zitting 4 12p-6r
Serie zitting 5 12p-6r
Serie zitting 6 12p-6r
Serie zitting 7 12p-6r
Short Howell (1) 12p-6r
Short Howell (2) 12p-6r
Voorbeeld schema oud 12p-6r

Schema

Schema maken
Wijzig schema
Wis schema van vaste schijf

Internet en E-mail

Instellingen E-mail
Verstuur schema
Laatste nieuws

Afdrukken

Schema afdrukken
Loopbriefjes afdrukken
Tafelkaarten afdrukken

Wijzig de naam van het schema

Naam van het schema:
Voorbeeld schema oud Wijzig naam

Afsluiten

Kopieer schema naar
Bridge Office Resultaten

De naam van het schema is gewijzigd. Zo kunt u elk schema een nieuwe naam geven.



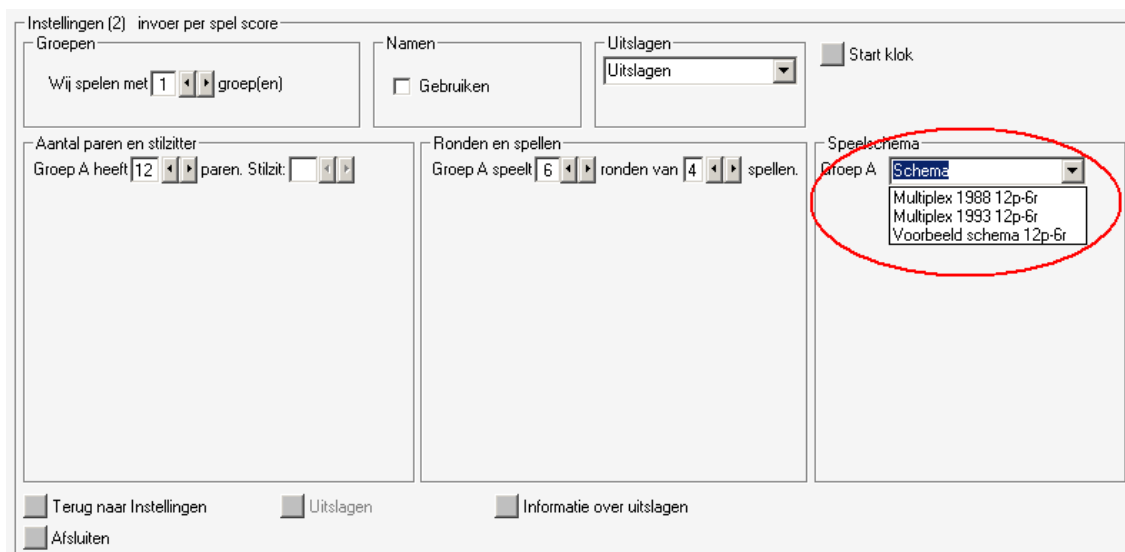
Verplaats schema

Om nu ons schema in Bridge Office Resultaten te kunnen gebruiken klikken we op de knop "Naar Bridge Office Resultaten".



Bridge Office Schema heeft het schema "Voorbeeld Schema Oud 12p-6r" verplaatst naar Bridge Office Resultaten.

Klik op de knop "OK".



Hier ziet u ons schema in Bridge Office Resultaten.

Wis schema

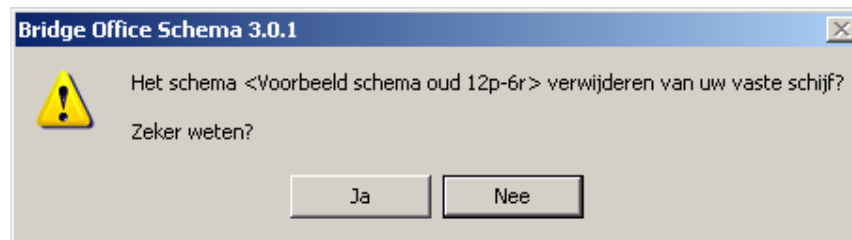
Wij willen u waarschuwen voor deze knop. Deze hebben wij bewust een rode kleur gegeven omdat dit tot het definitief verwijderen van een schema kan leiden.

Als het om een standaard schema van Bridge Office Resultaten (ABS) gaat, kunt u dit weer terug krijgen door het programma opnieuw te installeren.

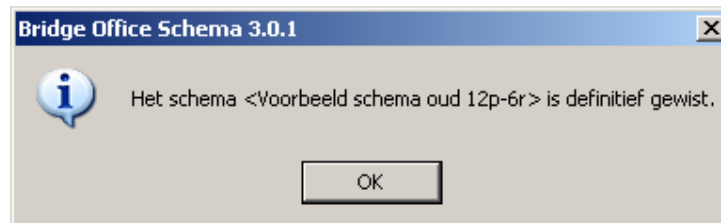
Gaat het om schema dat u zelf heeft ingegeven, dan is het definitief verloren. U moet dit schema dan weer opnieuw invoeren.

Klik in de lijst op het schema dat u wilt verwijderen.

Klik nu op de knop "Wis schema van vaste schijf".



Als u bij deze vraag op de knop "Ja" klikt, wordt het betreffende schema van uw vaste schijf verwijderd.





Het schema staat niet meer in de lijst.

Bridge Office Schema

Hier staat Bridge Office Resultaten --> D:\Bridge Office\Bridge Office Software\Resultaten

Bestaande schema's

Ronden: 6
 Paren: 12
 Spellen per ronde: 4

- AL (1) 12p-6r
- Alert 12p-6r
- ANBO DS 12p-6r
- ANBO Howell 12p-6r
- B.C. Gelre 12p-6r
- Clubcomp. zitting 1 12p-6r
- Clubcomp. zitting 2 12p-6r
- Draaiend Mitchell 12p-6r
- Multiplex 1988 12p-6r
- Multiplex 1993 12p-6r
- Scheveningen 12p-6r
- Serie zitting 1 12p-6r
- Serie zitting 2 12p-6r
- Serie zitting 3 12p-6r
- Serie zitting 4 12p-6r
- Serie zitting 5 12p-6r
- Serie zitting 6 12p-6r
- Serie zitting 7 12p-6r
- Short Howell (1) 12p-6r
- Short Howell (2) 12p-6r

	Tafel 1	Tafel 2	Tafel 3	Tafel 4	Tafel 5	Tafel 6
1						
2						
3						
4						
5						
6						

Schema

Schema maken

Wijzig schema

Wis schema van vaste schijf

Internet en E-mail

Instellingen E-mail

Verstuur schema

Laatste nieuws

Afdrukken

Schema afdrukken

Loopbrietjes afdrukken

Tafelkaarten afdrukken

Wijzig de naam van het schema

Naam van het schema: Wijzig naam

Afsluiten

Kopieer schema naar

Bridge Office Resultaten

Klikt u op "Nee", dan keert u terug in het vorige scherm.



Instellingen E-mail



Om te voorkomen dat er gebruik gemaakt moet worden van uw e-mail programma, dat misschien weer een ander is dan dat uw collega gebruikt, is er gekozen om de mail via een andere weg te versturen. Hiervoor heeft Bridge Office Schema een paar gegevens nodig.

SMTP server:

De provider van @HOME is "smtp.home.nl" en van Het Net is "mailhost.hetnet.nl" zonder de aanhalingstekens.

U hebt van uw provider een schrijven gekregen wat hun SMTP server is.

Vul deze dan hier in.

Let goed op juiste spelling en de punten die voor komen in de naam.

Wanneer u de naam van uw SMTP server niet weet ga dan naar onderstaand link.

<https://www.networking4all.com/nl/helpdesk/email/smtp+servers/>

Uw naam:

Hier kunt u niets aan wijzigen.

Met deze naam heeft u Bridge Office Schema geregistreerd.

Deze naam wordt als afzender gebruikt wanneer u schema's gaat versturen.

De ontvanger ziet aan deze naam waar de mail vandaan komt.

Uw E-mail adres:

Er moet een afzender bekend zijn om de mail te versturen.

Geef hier dus uw eigen e-mail adres in.

Bij het opstarten controleren voor een nieuwe versie:

Wanneer u dit vakje aanvinkt, zal iedere 2 uur en bij het opstarten van Bridge Office Schema, gekeken worden of er een nieuwere versie op het Internet staat.

U krijgt dan een melding van Bridge Office Schema.



Verstuur schema

Bridge Office Schema 3.0.1

Verstuur schema:

- 10 Tables $\frac{3}{4}$ Howell 20p-12r
- 10 Tables $\frac{3}{4}$ Howell 20p-13r
- 10 Tables $\frac{3}{4}$ Howell 20p-14r
- 10 Tables Hesitation Bowman 20p-9r
- 10 Tables Howell 20p-19r
- 10 Tables Switched Bowman 20p-8r
- 11 Tables $\frac{3}{4}$ Howell 22p-14r
- 11 Tables Double hesitation Mitchell 22p-13r
- 11 Tables Hesitation Mitchell 22p-12r
- 11 Tables Switched Bowman 22p-9r
- 12 Tables $\frac{3}{4}$ Howell 24p-14r
- 12 Tables Hesitation Mitchell 24p-13r
- 13 Tables Hesitation Bownan 26p-12r
- 13 Tables Hesitation Mitchell 26p-14r
- 14 Tables Hestitation Bowman 28p-13r
- 14 Tables Switched Bowman 28p-12r
- 3 Tables Howell(1) 6p-5r
- 3 Tables Howell(2) 6p-5r
- 4 Tables Full Howell 8p-7r
- 4 Tables Howell 8p-7r
- 5 Tables $\frac{3}{4}$ Howell 10p-7r
- 5 Tables $\frac{3}{4}$ Howell 10p-8r
- 5 Tables Full Howell 10p-9r
- 5 Tables Howell 10p-9r
- 6 Tables $\frac{3}{4}$ Howell 10p-9r
- 6 Tables $\frac{3}{4}$ Howell 12p-9r

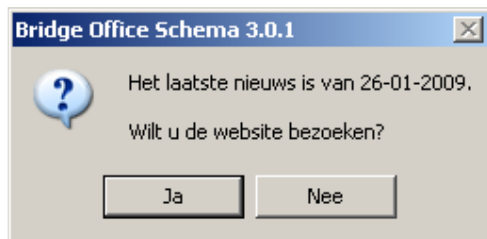
Verstuur naar:

Terug OK

Selecteer de schema's die u wilt versturen en vul achter "Verstuur naar:" het e-mail adres van de ontvanger in/ Klik dan op de "OK" knop



Laatste nieuws



Zodra u op deze knopt klikt, laat Bridge Office Schema u zien wanneer er het laatste nieuws op onze website is geplaatst.

Klikt u hier op "Ja", dan gaat u meteen naar onze website en kunt u kijken wat er aan nieuws is.

U moet dan denken aan o.a. nieuwe schema's of aangepaste schema's die u kunt downloaden.