



Gebrauchsanweisung

Bridge Office Schema


Dieses Programm ist entwickelt zur Unterstützung von Bridge Office Resultate.
Sie können Bridge Office Schema auch benutzen ohne Bridge Office Resultate.
Sie sollen aber damit rechnen dass die Schemen mit Bridge Office Schema angefertigt, nur durch Bridge Office Resultate gelesen werden können.
Sie können jedoch die eigen angefertigten Schemen speichern und/oder drucken und Sie können Tischzetteln drucken.

Registrierung	2
Das Öffnungsschirm	3
Wo befindet sich Bridge Office Resultate	4
Ein Schema anfertigen	5
Ein Schema wählen	10
Schema abdrucken	11
Ändere Schema	12
Tischzetteln drucken	13
Ändere den Namen vom Schema	15
Verlege Schema	16
Löschen Schema	17
Einstellung für E-Mail	18
Versicke Schema	20
Letzte Neuigkeiten	21



Registrierung

Bridge Office Registrierungsformular

 Registrierungsformular

Postbus 4696 <http://www.atohr.com>
5953 ZH REUVER <http://www.bridgeprogramma.nl>
The Netherlands info@bridgeoffice.nl

Registrierung Bridge Office Schema 3.0.1

Vereinamen:

Standort Verein:

Seriennummer: - - (Sehe Rechnung)

© Bridge Office 2002 - 2007

Ändere unter "Vereinsnamen" den Namen in den Namen von Ihrem Verein.
Ändere unter "Vereinsort" den Ortsnamen in den Ortsnamen von Ihrem Verein.
Klicken Sie dann auf den Knopf "Registriere".
Bridge Office Schema benutzt jetzt Ihren Vereinsnamen.



Das Öffnungsschirm

Bridge Office Schema 3.0.1

Bridge Office Schema 3.0.1

Bridge Office Schema

Hier ist Bridge Office Resultate --> D:\Bridge Office\Bridge Office Software\Resultaten\Source

Bestehende Schemen

Runden: 6
 Paare: 12
 Spiele pro Runde: 4

- AL (1) 12p-6r
- Alert 12p-6r
- ANBO D'S 12p-6r
- ANBO Howell 12p-6r
- B.C. Gelre 12p-6r
- Clubcomp. zitting 1 12p-6r
- Clubcomp. zitting 2 12p-6r
- Draaiend Mitchell 12p-6r
- Mitchell 12p-6r
- Multiplex 1988 12p-6r
- Multiplex 1993 12p-6r
- Scheveningen 12p-6r
- Serie zitting 1 12p-6r
- Serie zitting 2 12p-6r
- Serie zitting 3 12p-6r
- Serie zitting 4 12p-6r
- Serie zitting 5 12p-6r
- Serie zitting 6 12p-6r
- Serie zitting 7 12p-6r
- Short Howell (1) 12p-6r
- Short Howell (2) 12p-6r

	Tisch 1	Tisch 2	Tisch 3	Tisch 4	Tisch 5	Tisch 6
1						
2						
3						
4						
5						
6						

Spielschema

Schema fertigstellen

Ändere Schema

Lösche Schema von Festplatte

Internet und E-mail

Einstellung für E-mail

Versicke Spielschema

Letzte Nachrichten

Drucken

Schema drucken

Tischzettel drucken

Tischkarten drucken

Ändere den Name vom Schema

Name vom Schema:

Ändere Name

Beenden

Kopieren zu

Bridge Office Resultate

© Bridge Office 2004-2009
 Entwurf: Bridge Office Design
 Autor: M.C.J. Op het Roodt

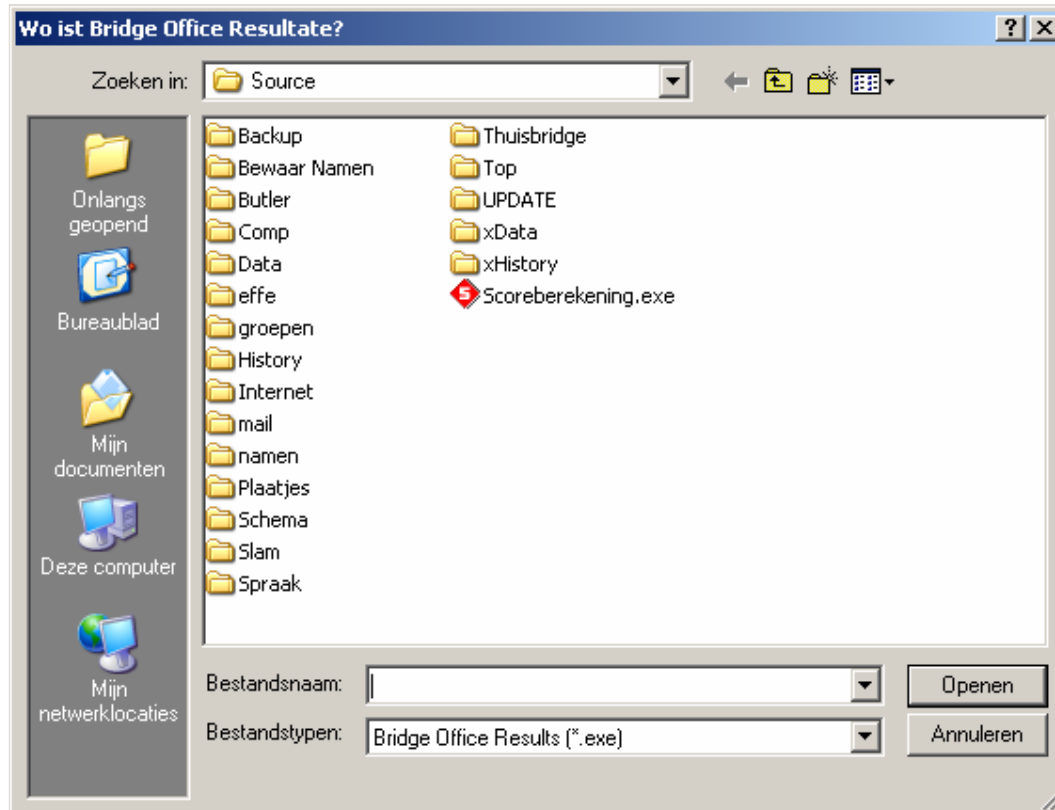
Gebrauchslizenz ist verliehen an:
 Bridge Office
 Reuver (Netherlands)

Wenn Sie das Programm zum ersten Mal betätigen, sehen Sie obenstehenden Öffnungsschirm. Klicken Sie als erstes oben rechts auf den Knopf mit der gelben Mappe.



Wo befindet sich Bridge Office Resultate

Das folgende Dialogfenster öffnet sich.



Erscheint jetzt nicht Scoreberekening.exe, dann sollten Sie die Datei suchen wo Bridge Office Resultate ist.

Klicken Sie dann auf Scoreberekening.exe und dann den Knopf "Öffnen".

Sie brauchen dies nur einmal zu tun. Bridge Office Schema erinnert sich wo sich Bridge Office Resultate befindet.

Sie sind jetzt zurück beim Öffnungsschirm.

Bridge Office Schema gibt Ihnen jetzt Zugang zu alle Schemen von Bridge Office Resultate und zeigt in der Liste "Bestehende Schemen" die Schemen die gewählt wurden mit "Runden" und "Paare".



Ein Schema anfertigen

Bridge Office Schema

Hier ist Bridge Office Resultate --> D:\Bridge Office\Bridge Office Software\Resultaten

Bestehende Schemen

Runden: 6

Paare: 12

Spiele pro Runde: 4

- AL (1) 12p-6r
- Alert 12p-6r
- ANBO DS 12p-6r
- ANBO Howell 12p-6r
- B.C. Gelre 12p-6r
- Clubcomp. zitting 1 12p-6r
- Clubcomp. zitting 2 12p-6r
- Draaiend Mitchell 12p-6r
- Mitchell 12p-6r
- Multiplex 1988 12p-6r
- Multiplex 1993 12p-6r
- Scheveningen 12p-6r
- Serie zitting 1 12p-6r
- Serie zitting 2 12p-6r
- Serie zitting 3 12p-6r
- Serie zitting 4 12p-6r
- Serie zitting 5 12p-6r
- Serie zitting 6 12p-6r
- Serie zitting 7 12p-6r
- Short Howell (1) 12p-6r
- Short Howell (2) 12p-6r

	Tisch 1	Tisch 2	Tisch 3	Tisch 4	Tisch 5	Tisch 6
1						
2						
3						
4						
5						
6						

Spielschema

Schema anfertigen

Ändere Schema

Lösche Schema von Festplatte

Ändere den Name vom Schema

Name vom Schema:

Internet und E-mail

Einstellung für E-mail

Verschiebe Spielschema

Letzte Nachrichten

Drucken

Schema drucken

Tischzettel drucken

Tischkarten drucken

Kopieren zu

Bridge Office Resultate

Beenden

Sie können jetzt, ohne etwas zu ändern, anfangen mit anfertigen von einem Schema. Abhängig vom eingegebenen Anzahl "Runden" und "Paare" können Sie ein neues Schema anfertigen. In diesem Beispiel ist es ein Schema für 6 Runden und 12 Paare. Das anfertigen von Schemen hat eine Beschränkung. Sie können ein Schema anfertigen wobei jeder Runde jeder Tisch besetzt ist oder wobei jeder Runde einen Tisch unbesetzt ist. Schemen mit mehreren unbesetzten Tischen in einer Runde werden nicht von Bridge Office Schema unterstützt.



Klicken Sie den Knopf "Schema anfertigen" und Sie sehen folgenden Schirm.

Neues Schema

	Tisch 1	Tisch 2	Tisch 3	Tisch 4	Tisch 5	Tisch 6
Runde 1						
Runde 2						
Runde 3						
Runde 4						
Runde 5						
Runde 6						

Neues Schema

Name vom Schema ohne Anzahl der Runden und Paare.

Gebrauch Spielsätze von A bis einschliesslich:

Anzahl der Tische:

Name Schema:

Sie können die Anzahl der Spielsätze ändern. Sie können bis einschliesslich den Buchstabe "Z" gehen. So können Sie Spielsätze verwenden von A bis einschliesslich B und Spielsätze A bis einschliesslich Z. Die Anzahl von Tische können Sie mit einem erhöhen. Geben Sie den Namen ein für das Schema ohne die Anzahl von Runden und/oder Paare. Bridge Office Schema fügt diese selber zu wenn Sie das neue Schema speichern. In diesem Beispiel verwenden wir den Namen "Vorbild Schema". Haben Sie den Namen vom Schema eingegeben, klicke dann auf den Knopf "OK". Sie sehen jetzt da neue leere "Vorbild Schema".



Neues Schema

	Tisch 1	Tisch 2	Tisch 3	Tisch 4	Tisch 5	Tisch 6
Runde 1						
Runde 2						
Runde 3						
Runde 4						
Runde 5						
Runde 6						

Neues Schema

Name vom Schema ohne Anzahl der Runden und Paare.

Gebrauch Spielsatzs von A bis einschliesslich:

Anzahl der Tische:

Name Schema:

Die Einfuhr von dem Schema ist an bestimmten Regeln gebunden.
 Paarnummern unter 10 müssen einen Vorsatz 0 (Null) haben.
 Die Spiele die gespielt werden, müssen einen Buchstabe bekommen.

Wenn zum Beispiel 4 Spiele pro Tisch und 6 Runden gespielt werden, werden die Spielgruppen wir folgt benannt: A = 1-4, B = 5-8, C = 9-12, D = 13-16, E = 17-20 und F = 21-24.
 Die Anzahl von Spiele ist nicht wichtig. Im Beispiel können Sie sehen wie eine Spielgruppe an die Paare und/oder Tische verkuppelt wird.

Wie die meisten moderne Schemen fangen diese immer gleich an.
 Ein Beispiel für Runde 1: 0102A, 0304B, 0506C, 0708D, 0910E, 1112F.

Während das einführen wird Bridge Office Schema kontrollieren ob das Eingeführte erlaubt ist.
 Bei einer unerlaubten Einfuhr wird Bridge Office Schema dies sofort melden.



Neues Schema

	Tisch 1	Tisch 2	Tisch 3	Tisch 4	Tisch 5	Tisch 6
Runde 1	0102A	0304B	0506C	0708D	0910E	1112F
Runde 2	0611A	0107B	0209C	1203D	0504E	1008F
Runde 3	0508A	0610B	0712C	0111D	0203E	0409F
Runde 4	0912A	1102B	0308C	0410D	0607E	0105F
Runde 5	0310A	1205B	0104C	0906D	1108E	0702F
Runde 6	0407A	0809B	1110C	0205D	1201E	0603F

Neues Schema

Name vom Schema ohne Anzahl der Runden und Paare.

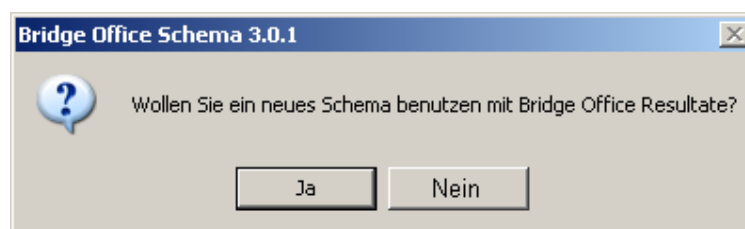
Gebrauch Spielsatz von Abis einschliesslich:

Anzahl der Tische:

Name Schema:

Haben Sie das Schema komplett eingeführt, wird den Knopf "Schema speichern" aktiv. Klicken Sie auf diesen Knopf wenn Sie das Schema aufbewahren wollen. Bridge Office Schema kontrolliert jetzt das Schema. Haben Sie in einer Runde ein Paar vergessen oder ein Paar doppelt eingeführt, wird Bridge Office Schema dieses Schema nicht speichern. Bridge Office Schema meldet in welcher Runde eine Paarnummer fehlt.

Hat Bridge Office Schema Ihr neues Schema für gut erklärt, kriegen Sie folgende Frage:



Wenn Sie das Schema gleich in Bridge Office Resultate benutzen wollen, klicken Sie dann auf den Knopf "Ja". Bridge Office Schema legt das Schema ab in die Datei "Schema" von Bridge Office Resultate.

Wenn Sie das Schema (noch) nicht benutzen wollen, klicke dann auf den Knopf "Nein". Das Schema wird dann in die Datei "Übrige Schemen" abgelegt unter die Anzahl erwähnte Runden. Sie können dieses Schema immer mit Bridge Office Schema herbeirufen für Bridge Office Resultate.

Sie kehren jetzt zurück zum Öffnungsschirm und finden unser Schema in der Liste. Die Schemen werden alphabetisch gezeigt, also unser "Vorbild Schema" steht als letzter in der Liste.



Bridge Office Schema

Hier ist Bridge Office Resultate --> D:\Bridge Office\Bridge Office Software\Resultaten\Source

Bestehende Schemen

Runden: 6
 Paare: 12
 Spiele pro Runde: 4

	Tisch 1	Tisch 2	Tisch 3	Tisch 4	Tisch 5	Tisch 6
1	1 - 2 A	3 - 4 B	5 - 6 C	7 - 8 D	9 - 10 E	11 - 12 F
2	6 - 11 A	1 - 7 B	2 - 9 C	12 - 3 D	5 - 4 E	10 - 8 F
3	5 - 8 A	6 - 10 B	7 - 12 C	1 - 11 D	2 - 3 E	4 - 9 F
4	9 - 12 A	11 - 2 B	3 - 8 C	4 - 10 D	6 - 7 E	1 - 5 F
5	3 - 10 A	12 - 5 B	1 - 4 C	9 - 6 D	11 - 8 E	7 - 2 F
6	4 - 7 A	8 - 9 B	11 - 10 C	2 - 5 D	12 - 1 E	6 - 3 F

AL (1) 12p-6r
 Alert 12p-6r
 ANBO DS 12p-6r
 ANBO Howell 12p-6r
 B.C. Gelre 12p-6r
 Clubcomp. zitting 1 12p-6r
 Clubcomp. zitting 2 12p-6r
 Draaiend Mitchell 12p-6r
 Mitchell 12p-6r
 Multiplex 1988 12p-6r
 Multiplex 1993 12p-6r
 Scheveningen 12p-6r
 Serie zitting 1 12p-6r
 Serie zitting 2 12p-6r
 Serie zitting 3 12p-6r
 Serie zitting 4 12p-6r
 Serie zitting 5 12p-6r
 Serie zitting 6 12p-6r
 Serie zitting 7 12p-6r
 Short Howell (1) 12p-6r
 Short Howell (2) 12p-6r
Vorbild Schema 12p-6r

Spielschema

Schema onfertigen

Ändere Schema

Lösche Schema von Festplatte

Ändere den Name vom Schema

Name vom Schema:
 Vorbild Schema

Internet und E-mail

Einstellung für E-mail

Verschiebe Spielschema

Letzte Nachrichten

Drucken

Schema drucken

Tischzettel drucken

Tischkarten drucken

Kopieren zu

Bridge Office Resultate

Beenden

Sie sehen, dass Bridge Office Schema die Anzahl von Paare und die Anzahl von Runden am Schemanamen zugefügt hat.

Da unser Schema jetzt selektiert ist, werden alle anderen Knöpfe aktiv.



Ein Schema wählen

Da Bridge Office Schema nur mit Bridge Office Resultate arbeitet, können Schemen angefertigt oder gewählt werden von minimal 3 bis maximal 9 Runden und minimal 6 bis maximal 28 Paare.

Durch auf einer der Pfeilchen hinter "Runden" oder "Paare" zu klicken, reduzieren oder erhöhen Sie die Anzahl von Runden oder die Anzahl von Paare.

Sie sehen dann gleich in der Liste "Bestehende Schemen" die Schemen die für die eingegebene Kombination "Runden" und Paare" vorhanden sind in Bridge Office Resultate.

Bridge Office Schema

Hier ist Bridge Office Resultate --> D:\Bridge Office\Bridge Office Software\Resultaten\Source

Bestehende Schemen

Runden: 14

Paare: 22

Spiele pro Runde: 4

11 Tables 3 Howell 22p-14r
Howell (11 Tables) 22p-14r

	Tisch 1	Tisch 2	Tisch 3	Tisch 4	Tisch 5	Tisch 6	Tisch 7	Tisch 8	Tisch 9	Tisch 10	Tisch 11
1											
2											
3											
4											
5											
6											
7											
8											
9											
10											

Spielschema

Schema anfertigen

Ändere Schema

Lösche Schema von Festplatte

Internet und E-mail

Einstellung für E-mail

Versicke Spielschema

Letzte Nachrichten

Drucken

Schema drucken

Tischzettel drucken

Tischkarten drucken

Ändere den Name vom Schema

Name vom Schema:

Ändere Name

Beenden

Kopieren zu

Bridge Office Resultate

Die Anzahl von Spiele pro Runde ist für ein Schema unwichtig. Dies wird erst wichtig wenn Sie Tischzetteln drucken wollen.

In die Gebrauchsanweisung arbeiten wir immer mit dem von uns angefertigte "Vorbild Schema 12p-6r".

Wir stellen also "Runden" wieder auf 6 ein, "Paare" wieder auf 12 und klicken einmal auf ein Schema unten in der Liste "Bestehende Schemen".



Bridge Office Schema

Hier ist Bridge Office Resultate --> D:\Bridge Office\Bridge Office Software\Resultaten\Source

Bestehende Schemen

Runden: 6
Paare: 12
Spiele pro Runde: 4

- AL (1) 12p-6r
- Alert 12p-6r
- ANBO DS 12p-6r
- ANBO Howell 12p-6r
- B.C. Gelre 12p-6r
- Clubcomp. zitting 1 12p-6r
- Clubcomp. zitting 2 12p-6r
- Draaiend Mitchell 12p-6r
- Mitchell 12p-6r
- Multiplex 1988 12p-6r
- Multiplex 1993 12p-6r
- Scheveningen 12p-6r
- Serie zitting 1 12p-6r
- Serie zitting 2 12p-6r
- Serie zitting 3 12p-6r
- Serie zitting 4 12p-6r
- Serie zitting 5 12p-6r
- Serie zitting 6 12p-6r
- Serie zitting 7 12p-6r
- Short Howell (1) 12p-6r
- Short Howell (2) 12p-6r
- Vorbild Schema 12p-6r

	Tisch 1	Tisch 2	Tisch 3	Tisch 4	Tisch 5	Tisch 6
1	1 - 2 A	3 - 4 B	5 - 6 C	7 - 8 D	9 - 10 E	11 - 12 F
2	6 - 11 A	1 - 7 B	2 - 9 C	12 - 3 D	5 - 4 E	10 - 8 F
3	5 - 8 A	6 - 10 B	7 - 12 C	1 - 11 D	2 - 3 E	4 - 9 F
4	9 - 12 A	11 - 2 B	3 - 8 C	4 - 10 D	6 - 7 E	1 - 5 F
5	3 - 10 A	12 - 5 B	1 - 4 C	9 - 6 D	11 - 8 E	7 - 2 F
6	4 - 7 A	8 - 9 B	11 - 10 C	2 - 5 D	12 - 1 E	6 - 3 F

Spielschema

Schema onfertigen

Ändere Schema

Lösche Schema von Festplatte

Ändere den Name vom Schema

Name vom Schema:
Vorbild Schema

Internet und E-mail

Einstellung für E-mail

Versicke Spielschema

Letzte Nachrichten

Drucken

Schema drucken

Tischzettel drucken

Tischkarten drucken

Kopieren zu

Bridge Office Resultate

Beenden

Alle Knöpfe sind jetzt aktiviert.
Wir werden sie einem nach dem anderen nachgehen.

Schema abdrucken

Das Schema das Sie gewählt haben wird abgedruckt.
Bridge Office Schema fragt Sie zu welchem Drucker Sie das Schema abdrucken wollen.
So wie Sie das Schema auf Ihrem Bildschirm sehen, so wird Bridge Office Schema dies abdrucken.
Sie brauchen sich keine Sorgen zu machen ob es auf dem Papier passt.
Bridge Office Schema berechnet ob das Schema "Stehend" oder "Liegend" auf dem Papier passt und wird den Drucker wenn nötig auf "Liegend" einstellen.



Ändere Schema

Ändere Schema Vorbild Schema - 12 Paare 6 Runden

	Tisch 1	Tisch 2	Tisch 3	Tisch 4	Tisch 5	Tisch 6
Runde 1	0102A	0304B	0506C	0708D	0910E	1112F
Runde 2	0611A	0107B	0209C	1203D	0504E	1008F
Runde 3	0508A	0610B	0712C	0111D	0203E	0409F
Runde 4	0912A	1102B	0308C	0410D	0607E	0105F
Runde 5	0310A	1205B	0104C	0906D	1108E	0702F
Runde 6	0407A	0809B	1110C	0205D	1201E	0603F

Zurück Schema speichern

Das ändern von einem Schema geht genau so wie das anfertigen von einem neuen Schema. Sobald Sie etwas verändert haben, wird den Knopf "Schema speichern" aktiv.

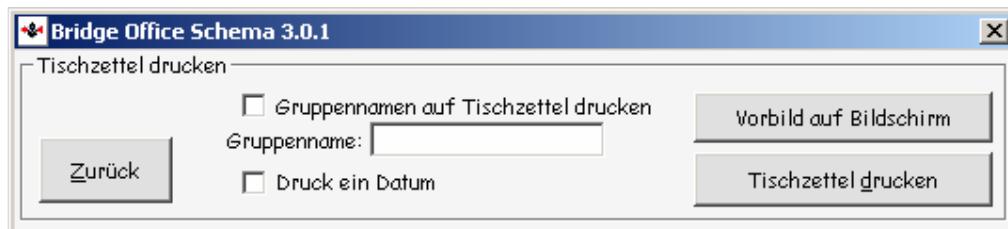
Während das ändern wird Bridge Office Schema kontrollieren ob die Änderung erlaubt ist. Ist dies nicht der Fall wird Bridge Office Schema dies gleich melden.

Bridge Office Schema kontrolliert jetzt das Schema. Haben Sie ein eine Runde ein Paar vergessen oder ein Paar zweimal eingeführt, wird Bridge Office Schema dieses Schema nicht speichern. Bridge Office Schema wird melden in welcher Runde eine Paarnummer fehlt.

Bridge Office Schema wird Sie jetzt nicht fragen ob Sie das Schema für Bridge Office Resultate verwenden wollen. Bridge Office Schema weiss wohin das Schema gehört. Sie kehren jetzt zurück zum Öffnungsschirm und finden unser Schema in der Liste.



Tischzetteln drucken



Es gibt drei mögliche Einstellungen.

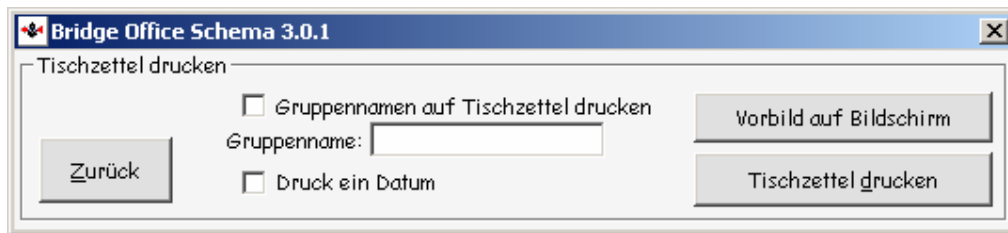
1. "Gruppennamen auf Tischzettel drucken" ankreuzen und KEIN Gruppennamen eingeben. Auf jeder Tischzettel wird nur das Wort "Gruppe:" gedruckt.
2. "Gruppennamen auf Tischzettel drucken" ankreuzen und einen Gruppennamen eingeben. Auf jeder Tischzettel werden das Wort "Gruppe:" und den eingeführten Gruppenname gedruckt.
3. "Gruppennamen auf Tischzettel drucken" nicht ankreuzen. Das Wort "Gruppe:" wird nicht auf dem Tischzettel gedruckt.

Sie können die Einstellungen probieren durch auf den Knopf "Vorbild auf Bildschirm" zu klicken. Sie sehen dann die Tischzettel von Paar 1 und Paar 2.



Runde	Tisch	Linie	Gegen	Spiele
1	1	NS	2	1-4
2	2	NS	7	5-8
3	4	NS	11	13-16
4	6	NS	5	21-24
5	3	NS	4	9-12
6	5	OW	12	17-20

Klicken Sie auf den Knopf "Zurück". Sie kehren jetzt zurück zum Öffnungsschirm.



War das Beispiel richtig, dann klicken Sie jetzt auf den Knopf "Tischzetteln drucken".
Bridge Office Schema fragt Sie zu welchem Drucker Sie die Tischzettel drucken wollen.

Die Tischzettel werden mit maximal 4 Tischzetteln auf ein Blatt gedruckt.
Handelt es sich um ein Schema von 10 Paaren, kriegen Sie 2 Blätter mit 4 Tischzetteln und 1 Blatt mit 2 Tischzetteln.

Mit unser "Vorbild Schema 12p-6r" werden 3 Blätter mit je 4 Tischzetteln gedruckt.
Nach dem drucken kehren Sie zurück zum Öffnungsschirm.



Ändere den Namen vom Schema

Bridge Office Schema

Hier ist Bridge Office Resultate --> D:\Bridge Office\Bridge Office Software\Resultaten\Source

Bestehende Schemen

Runden: 6
Paare: 12
Spiele pro Runde: 4

	Tisch 1	Tisch 2	Tisch 3	Tisch 4	Tisch 5	Tisch 6
1	1 - 2 A	3 - 4 B	5 - 6 C	7 - 8 D	9 - 10 E	11 - 12 F
2	6 - 11 A	1 - 7 B	2 - 9 C	12 - 3 D	5 - 4 E	10 - 8 F
3	5 - 8 A	6 - 10 B	7 - 12 C	1 - 11 D	2 - 3 E	4 - 9 F
4	9 - 12 A	11 - 2 B	3 - 8 C	4 - 10 D	6 - 7 E	1 - 5 F
5	3 - 10 A	12 - 5 B	1 - 4 C	9 - 6 D	11 - 8 E	7 - 2 F
6	4 - 7 A	8 - 9 B	11 - 10 C	2 - 5 D	12 - 1 E	6 - 3 F

AL (1) 12p-6r
Alert 12p-6r
ANBO DS 12p-6r
ANBO Howell 12p-6r
B.C. Gelre 12p-6r
Clubcomp. zitting 1 12p-6r
Clubcomp. zitting 2 12p-6r
Draaiend Mitchell 12p-6r
Mitchell 12p-6r
Multiplex 1988 12p-6r
Multiplex 1993 12p-6r
Scheveningen 12p-6r
Serie zitting 1 12p-6r
Serie zitting 2 12p-6r
Serie zitting 3 12p-6r
Serie zitting 4 12p-6r
Serie zitting 5 12p-6r
Serie zitting 6 12p-6r
Serie zitting 7 12p-6r
Short Howell (1) 12p-6r
Short Howell (2) 12p-6r
Vorbild Schema 12p-6r

Spielschema

Schema anfertigen

Ändere Schema

Lösche Schema von Festplatte

Ändere den Name vom Schema

Name vom Schema:
Vorbild Schema

Ändere Name

Internet und E-mail

Einstellung für E-mail

Versicke Spielschema

Letzte Nachrichten

Drucken

Schema drucken

Tischzettel drucken

Tischkarten drucken

Kopieren zu

Bridge Office Resultate

Beenden

Sie sehen unter "Name vom Schema" den Schemanamen stehen.
Klicke 1-mal mit der Maus ins weisse Einfuhrfeld und fügen an dem Namen vom Schema das Wort "Alt" zu.
Klicken Sie dann auf den Knopf "Ändere Name".

Bridge Office Schema

Hier ist Bridge Office Resultate --> D:\Bridge Office\Bridge Office Software\Resultaten\Source

Bestehende Schemen

Runden: 6
Paare: 12
Spiele pro Runde: 4

	Tisch 1	Tisch 2	Tisch 3	Tisch 4	Tisch 5	Tisch 6
1	1 - 2 A	3 - 4 B	5 - 6 C	7 - 8 D	9 - 10 E	11 - 12 F
2	6 - 11 A	1 - 7 B	2 - 9 C	12 - 3 D	5 - 4 E	10 - 8 F
3	5 - 8 A	6 - 10 B	7 - 12 C	1 - 11 D	2 - 3 E	4 - 9 F
4	9 - 12 A	11 - 2 B	3 - 8 C	4 - 10 D	6 - 7 E	1 - 5 F
5	3 - 10 A	12 - 5 B	1 - 4 C	9 - 6 D	11 - 8 E	7 - 2 F
6	4 - 7 A	8 - 9 B	11 - 10 C	2 - 5 D	12 - 1 E	6 - 3 F

AL (1) 12p-6r
Alert 12p-6r
ANBO DS 12p-6r
ANBO Howell 12p-6r
B.C. Gelre 12p-6r
Clubcomp. zitting 1 12p-6r
Clubcomp. zitting 2 12p-6r
Draaiend Mitchell 12p-6r
Mitchell 12p-6r
Multiplex 1988 12p-6r
Multiplex 1993 12p-6r
Scheveningen 12p-6r
Serie zitting 1 12p-6r
Serie zitting 2 12p-6r
Serie zitting 3 12p-6r
Serie zitting 4 12p-6r
Serie zitting 5 12p-6r
Serie zitting 6 12p-6r
Serie zitting 7 12p-6r
Short Howell (1) 12p-6r
Short Howell (2) 12p-6r
Vorbild Schema 12p-6r

Spielschema

Schema anfertigen

Ändere Schema

Lösche Schema von Festplatte

Ändere den Name vom Schema

Name vom Schema:
Vorbild Schema Alt

Ändere Name

Internet und E-mail

Einstellung für E-mail

Versicke Spielschema

Letzte Nachrichten

Drucken

Schema drucken

Tischzettel drucken

Tischkarten drucken

Kopieren zu

Bridge Office Resultate

Beenden

Den Namen vom Schema ist verändert. So können Sie jedem Schema einen neuen Namen geben.

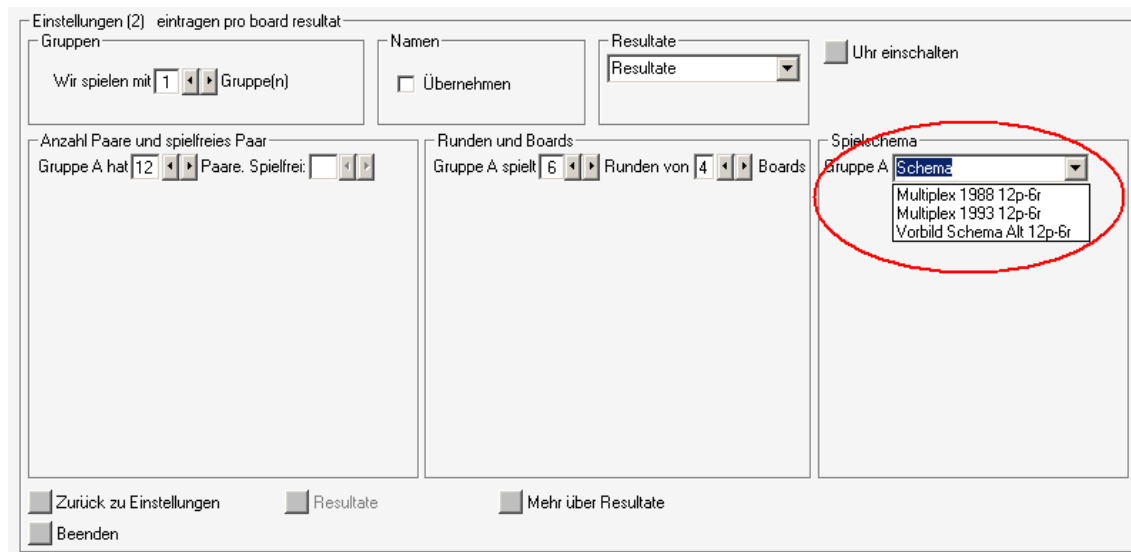


Verlege Schema

Um jetzt unser Schema in Bridge Office Resultate benutzen zu können klicken wir auf den Knopf "Bridge Office Resultate" in den Kader "Kopieren zu".



Bridge Office Schema hat das Schema "Vorbild Schema Alt 12p-6r" verlegt zu Bridge Office Resultate. Klicken Sie den Knopf "OK".



Einstellungen (2) eintragen pro board resultat

Gruppen: Wir spielen mit 1 Gruppe(n)

Namen: Übernehmen

Resultate: Resultate

Uhr einschalten

Anzahl Paare und spielfreies Paar: Gruppe A hat 12 Paare. Spielfrei:

Runden und Boards: Gruppe A spielt 6 Runden von 4 Boards

Spielschema: Gruppe A Schema

Multiplex 1988 12p-6r
 Multiplex 1993 12p-6r
 Vorbild Schema Alt 12p-6r

Zurück zu Einstellungen Resultate Mehr über Resultate

Beenden

Hier sehen Sie unser Schema in Bridge Office Resultate.



Löschen Schema

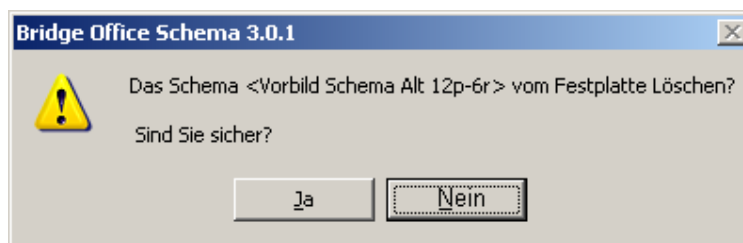
Wir wollen Sie warnen für diesen Knopf. Diese haben wir bewusst eine rote Farbe gegeben da dies zur endgültig entfernen von einem Schema führen kann.

Wenn es sich um ein Standard Schema von Bridge Office Resultate (ABS) handelt, können Sie dies wieder zurück kriegen durch das Programm neu zu installieren.

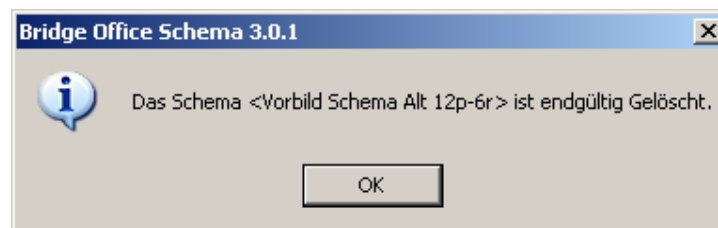
Handelt es sich um ein Schema das Sie selber eingegeben haben, ist es endgültig verloren. Sie müssen das Schema dan ganz neu einführen.

Klicken Sie in der Liste auf das Schema dass Sie entfernen wollen.

Klicken Sie auf den Knopf "Lösche Schema von Festplatte".



Wenn Sie bei diese Frage auf en Knopf "Ja" klicken, wird das erwähnte Schema von Ihre Festplatte entfernt.



Das Schema steht nicht mehr in der Liste.



Bridge Office Schema

Hier ist Bridge Office Resultate --> D:\Bridge Office\Bridge Office Software\Resultaten\Source

Bestehende Schemen

Runden: 6
Paare: 12
Spiele pro Runde: 4

AL (1) 12p-6r
Alert 12p-6r
ANBO DS 12p-6r
ANBO Howell 12p-6r
B.C. Gelre 12p-6r
Clubcomp. zitting 1 12p-6r
Clubcomp. zitting 2 12p-6r
Draaiend Mitchell 12p-6r
Mitchell 12p-6r
Multiplex 1988 12p-6r
Multiplex 1993 12p-6r
Scheveningen 12p-6r
Serie zitting 1 12p-6r
Serie zitting 2 12p-6r
Serie zitting 3 12p-6r
Serie zitting 4 12p-6r
Serie zitting 5 12p-6r
Serie zitting 6 12p-6r
Serie zitting 7 12p-6r
Short Howell (1) 12p-6r
Short Howell (2) 12p-6r

	Tisch 1	Tisch 2	Tisch 3	Tisch 4	Tisch 5	Tisch 6
1						
2						
3						
4						
5						
6						

Spielschema

Schema fertigstellen
Ändere Schema
Lösche Schema von Festplatte

Internet und E-mail

Einstellung für E-mail
Verschicke Spielschema
Letzte Nachrichten

Drucken

Schema drucken
Tischzettel drucken
Tischkarten drucken

Ändere den Name vom Schema

Name vom Schema:

Beenden

Kopieren zu

Bridge Office Resultate

Klicken Sie auf "Nein", dann kehren Sie zurück vorigen Schirm.

Einstellung für E-Mail

Bridge Office Schema 3.0.1

E-mail Adresse:

SMTP Server:

Benutzername:

Kennwort:

Ihren Namen:

Ihre E-Mail Adresse:

Überprüfe auf eine neue Version, wenn ich das Programm starte

SMTP Server:

Sie haben von Ihrem Provider ein Schreiben bekommen was ihren SMTP Server ist.

Trage diese hier ein.

Gebe acht auf die richtige Schreibweise und die Punkte die im Namen vorkommen.

Wenn Sie den Namen von Ihren SMTP Server nicht mehr wissen, gehen Sie zum unterstehenden Link.

<http://cord.de/proj/newsserverliste/>

Benutzernamen:

Der Benutzernamen steht in das Schreiben von ihrem Provider.



Kennwort:

Das Kennwort steht in das Schreiben von ihrem Provider.

Ihr Name:

Hier können Sie nichts ändern.

Mit diesem Name hat Bridge Office Schema Sie registriert.

Dieser Name wird als Absender benutzt wenn Sie Resultate verschicken.

Der Empfänger sieht an diesen Namen woher die E-Mail kommt.

Ihre E-Mail Adresse:

Es muss ein Absender bekannt sein um die E-Mail zu verschicken.

Tragen Sie hier also Ihre eigene E-Mail Adresse ein.

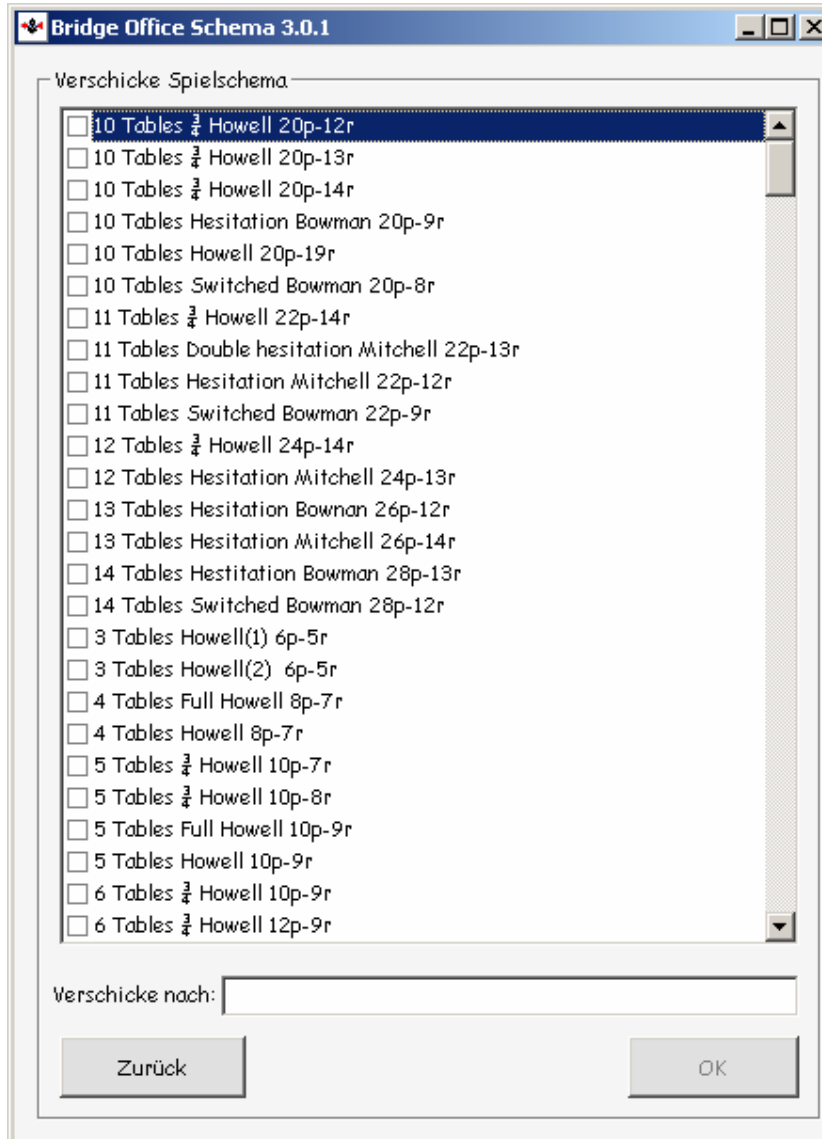
Bridge Office Resultate verschickt die E-Mail zu dieser E-Mail Adresse und alle sonstige mit BCC, damit niemand die anderen Adressen sehen kann.

Beim Einschalten kontrollieren ob es eine neue Version:

Wenn Sie das wählen, wird jede 2. Stunde und beim einschalten von Bridge Office Schema, kontrolliert ob es eine neuere Version im Internet gibt.

Sie kriegen dann eine Meldung von Bridge Office Schema.

Verschicke Schema



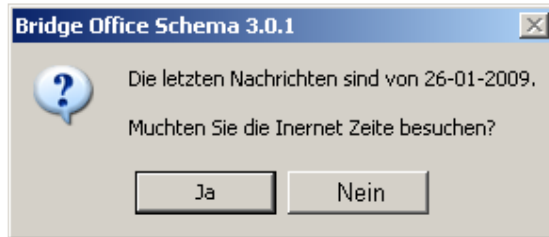
The screenshot shows a Windows-style dialog box titled "Bridge Office Schema 3.0.1". The main area is a list box titled "Verschicke Spielschema" containing a list of bridge game schemas, each with a checkbox. The first item, "10 Tables $\frac{3}{4}$ Howell 20p-12r", is selected. Below the list box is a text field labeled "Verschicke nach:" which is currently empty. At the bottom of the dialog are two buttons: "Zurück" (Back) on the left and "OK" on the right.

Schema	Selected
10 Tables $\frac{3}{4}$ Howell 20p-12r	Yes
10 Tables $\frac{3}{4}$ Howell 20p-13r	No
10 Tables $\frac{3}{4}$ Howell 20p-14r	No
10 Tables Hesitation Bowman 20p-9r	No
10 Tables Howell 20p-19r	No
10 Tables Switched Bowman 20p-8r	No
11 Tables $\frac{3}{4}$ Howell 22p-14r	No
11 Tables Double hesitation Mitchell 22p-13r	No
11 Tables Hesitation Mitchell 22p-12r	No
11 Tables Switched Bowman 22p-9r	No
12 Tables $\frac{3}{4}$ Howell 24p-14r	No
12 Tables Hesitation Mitchell 24p-13r	No
13 Tables Hesitation Bownan 26p-12r	No
13 Tables Hesitation Mitchell 26p-14r	No
14 Tables Hesitation Bowman 28p-13r	No
14 Tables Switched Bowman 28p-12r	No
3 Tables Howell(1) 6p-5r	No
3 Tables Howell(2) 6p-5r	No
4 Tables Full Howell 8p-7r	No
4 Tables Howell 8p-7r	No
5 Tables $\frac{3}{4}$ Howell 10p-7r	No
5 Tables $\frac{3}{4}$ Howell 10p-8r	No
5 Tables Full Howell 10p-9r	No
5 Tables Howell 10p-9r	No
6 Tables $\frac{3}{4}$ Howell 10p-9r	No
6 Tables $\frac{3}{4}$ Howell 12p-9r	No

Selektieren Sie das Schema das verschicken wollen und geben dann den Empfänger ein.



Letzte Neuigkeiten



Sobald Sie auf diesen Knopf klicken, zeigt Bridge Office Resultate ob es Neuigkeiten im Internet gibt.

Klicken Sie hier auf "Ja", gehen Sie gleich zu unserer Website und können sehen was es Neues gibt.